

Plano de Ação - Recuperação do Centro Infantil de Alcaçer do Sal " Universo da Brincadeira "



ADT - Associação para o Desenvolvimento do Torrão

Equipamento: Centro Infantil de Alcaçer do Sal " Universo da Brincadeira "

Localização interna: Secretária

Data de Registo: 09-02-2026

Responsável pelo

Registo:

Regina Teresa Zurrappa Redondo

Assinatura:

[Handwritten signature]

| Categoria do Item | Descrição do Item | Quantidade | Valor | Estado | Observações (Fotos) |
|--------------------|------------------------------|------------|-------|---------------|--------------------------------|
| Recheio | | | | | |
| Mobiliário | secretária | 1 | | Irrecuperável | Fotos 1,2 |
| Mobiliário | Armário Metálico | 1 | | Irrecuperável | Fotos 3,4 |
| Mobiliário | Módulo 3 gavetas | 1 | | Irrecuperável | Foto 6 |
| Mobiliário | Cadeiras escritório | 2 | | Irrecuperável | Foto 5 |
| Mobiliário | Mesa de apoio | 1 | | Irrecuperável | Foto 2 |
| Equipamentos | Computador | 1 | | Irrecuperável | Fotos 2,7 |
| Máquinas elétricas | Ar condicionado | 1 | | Irrecuperável | Foto 5 |
| Equipamentos | Bateria computador APC | 1 | | Irrecuperável | Foto 7 |
| Equipamentos | Router | 1 | | Irrecuperável | Foto 1 |
| Equipamentos | Máq. Trituradora papel | 1 | | Irrecuperável | Foto 6 |
| Equipamentos | Conj. Colunas som computador | 1 | | Irrecuperável | conjunto 2 colunas - Fotos 1,2 |
| Imóvel | | | | | |
| Pinturas | Paredes da sala | | | Irrecuperável | Necessita de pintura |
| Porta | Porta interior | 1 | | Irrecuperável | |
| | | | | | |

Secretaria

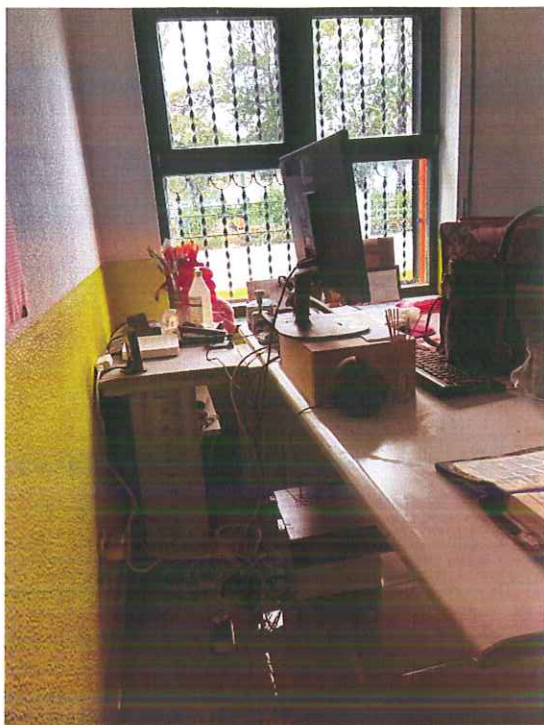


Foto 1

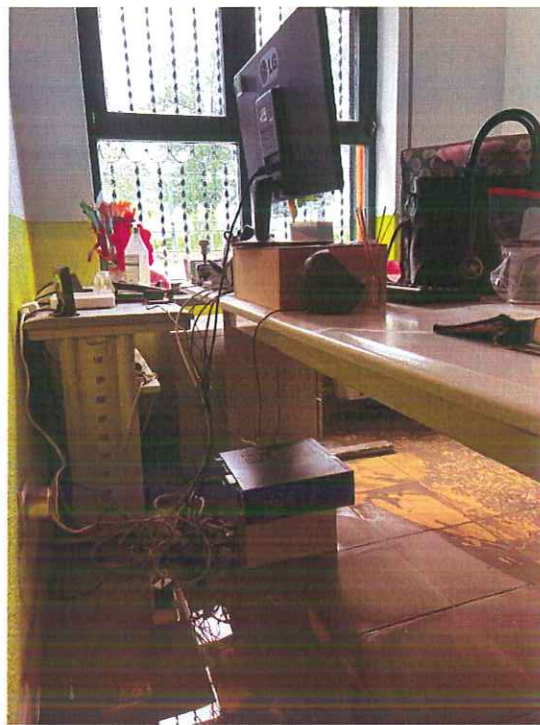


Foto 2

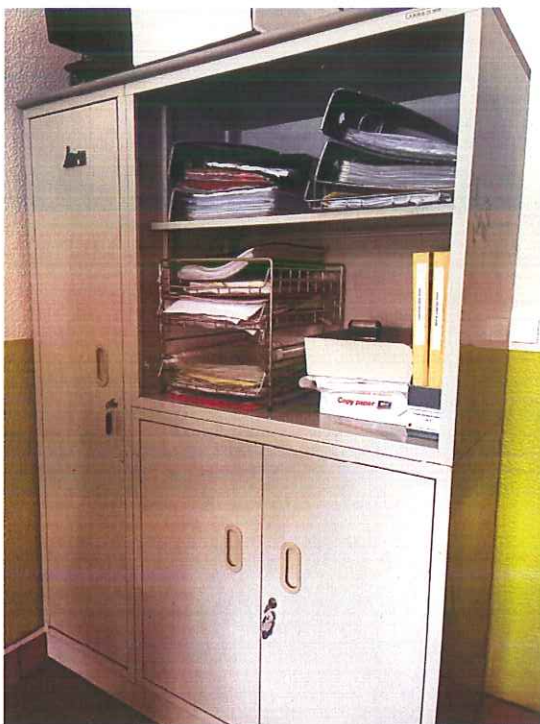


Foto 3

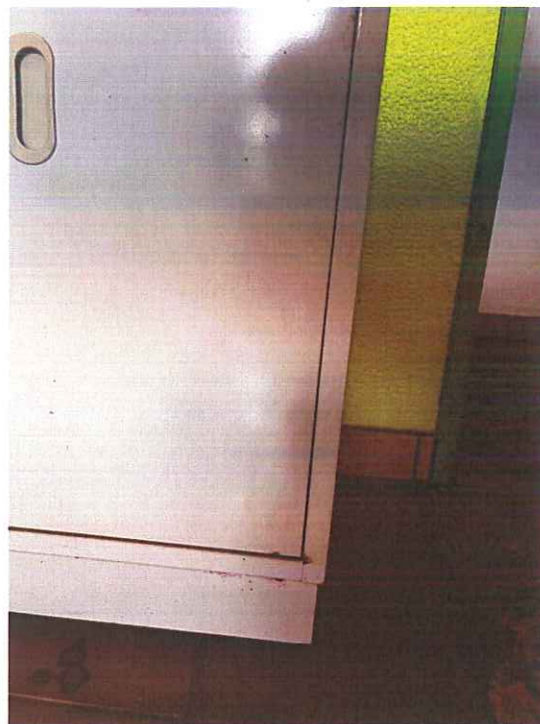


Foto 4

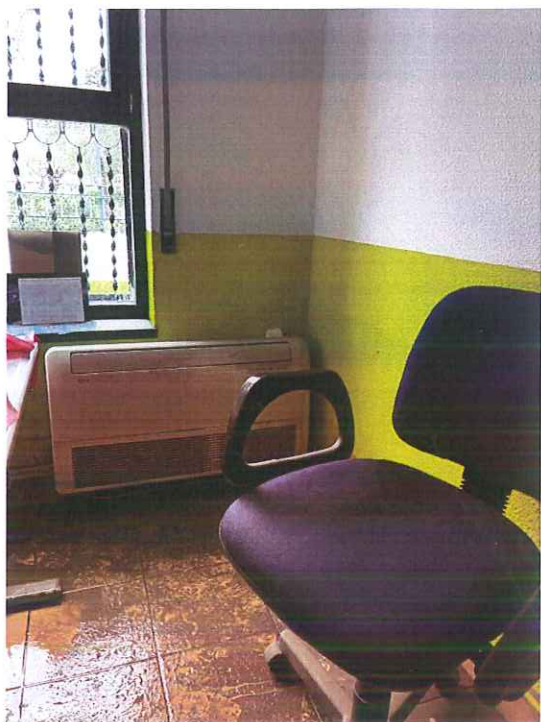


Foto 5



Foto 6

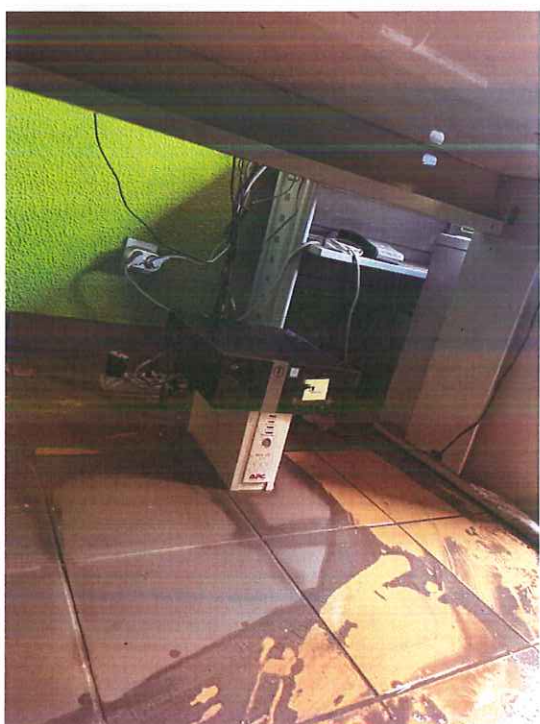


Foto 7